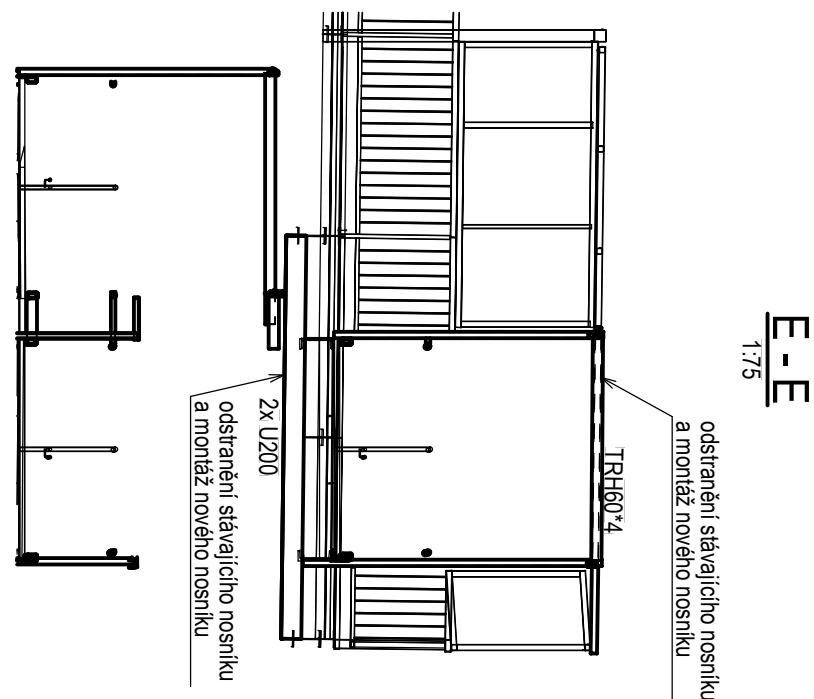
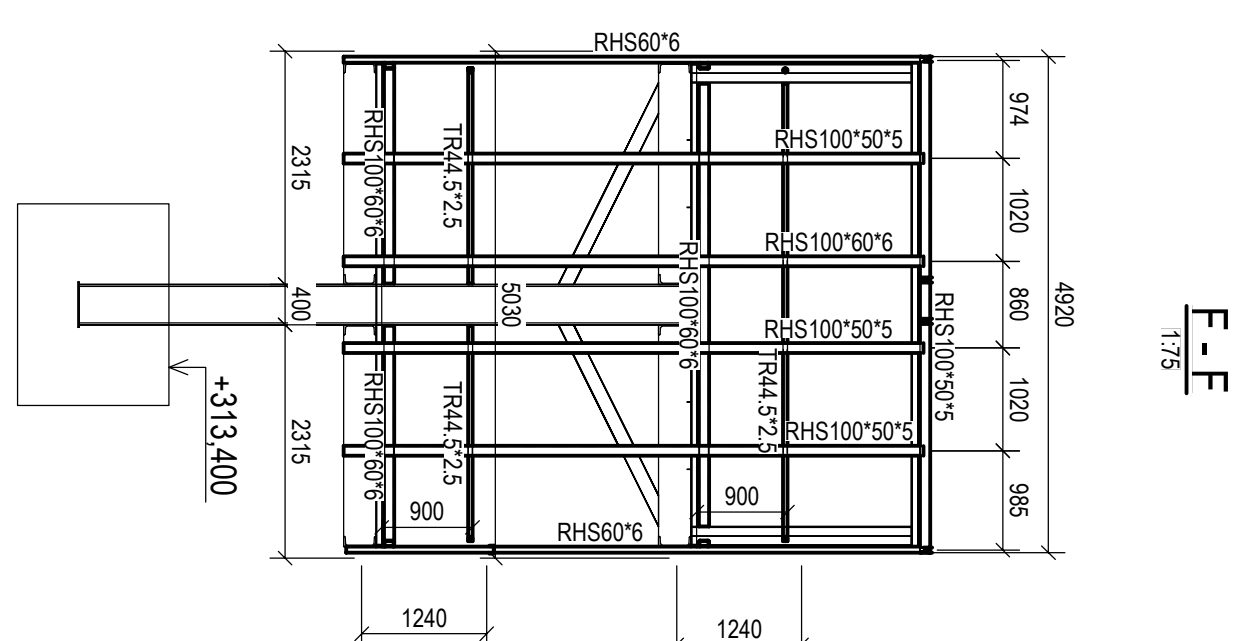
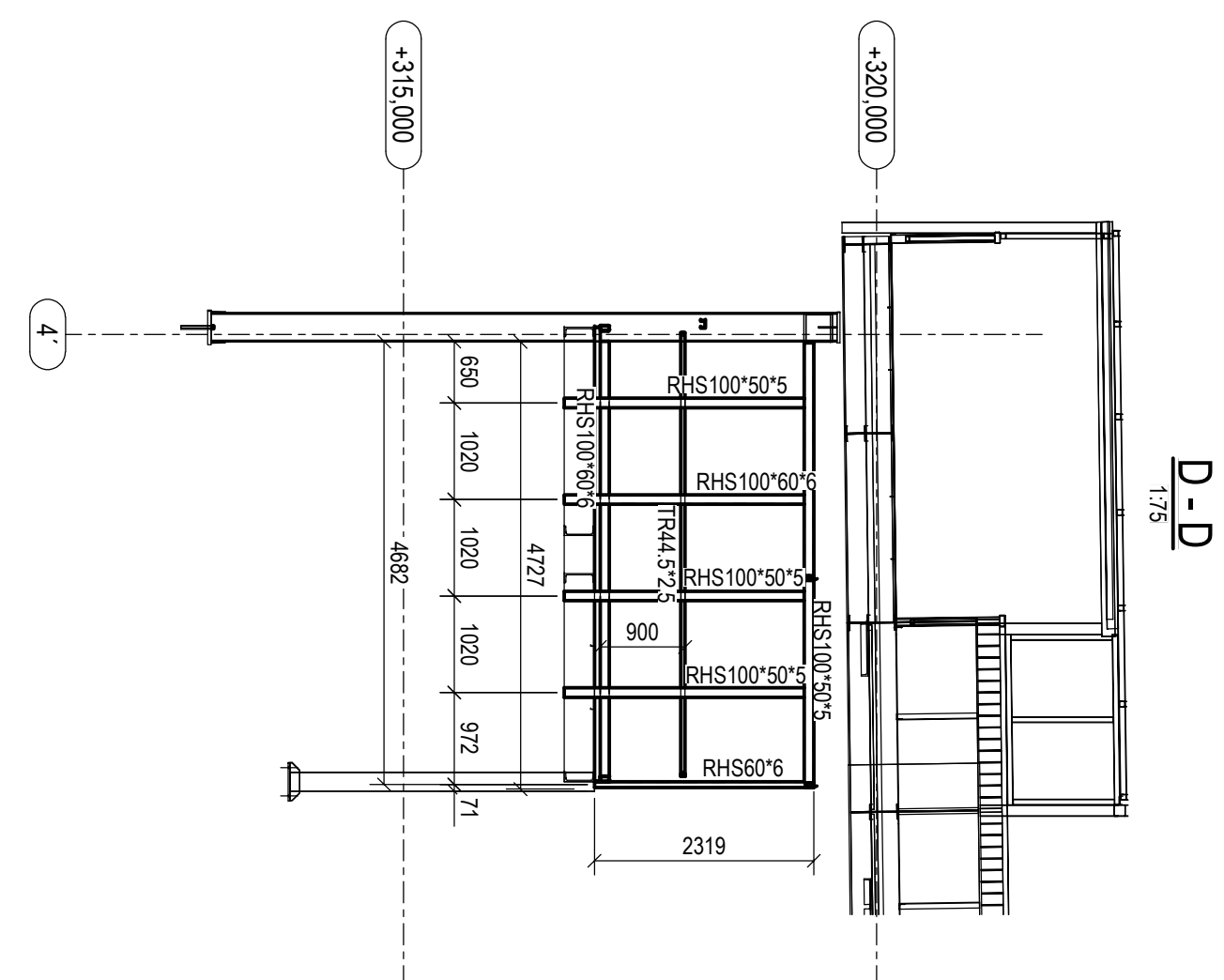
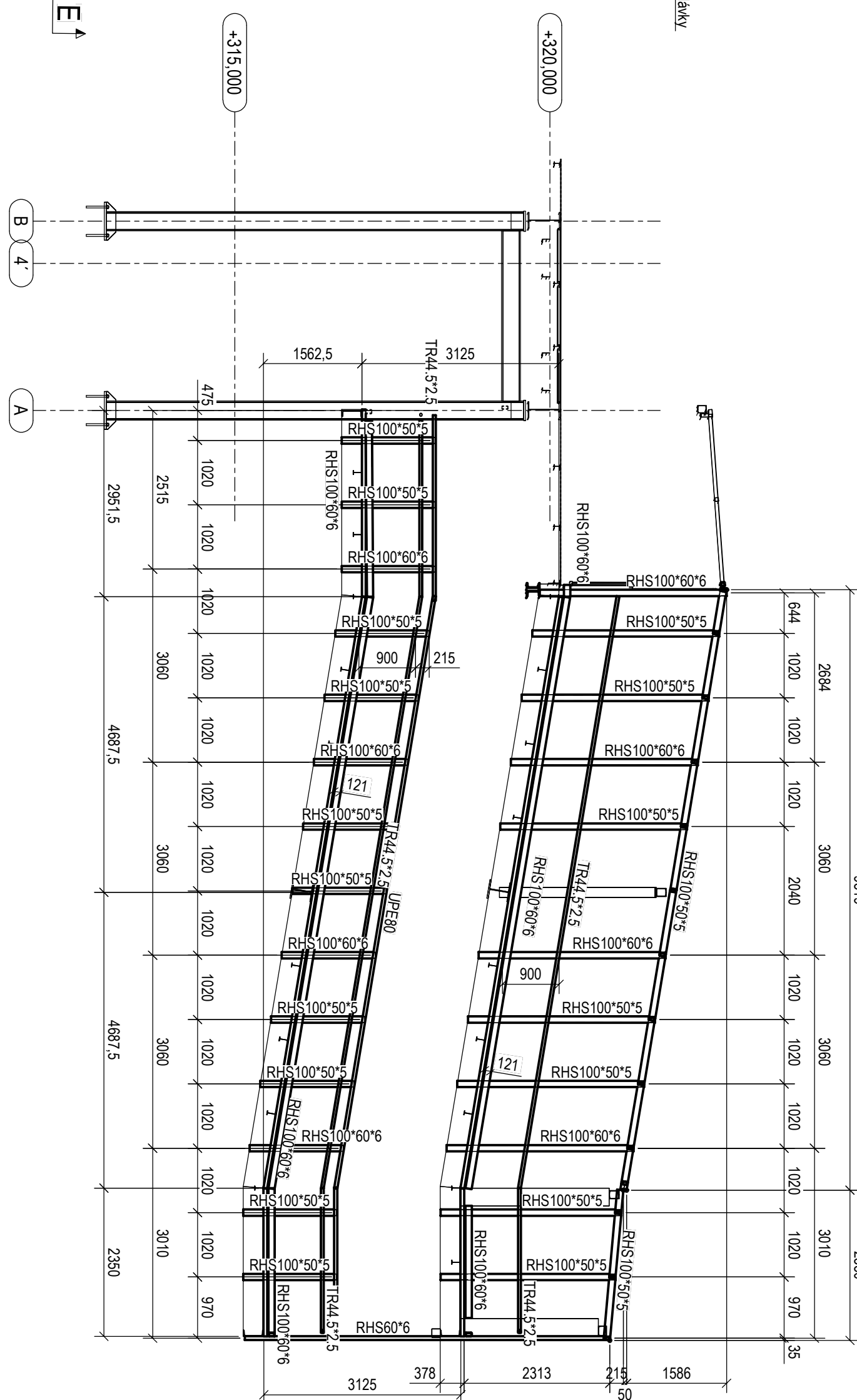


1:100



SLAVAJIC | OK

- vzhľad a drevný povrch odobrá kosťovinu
- vnútri vidieť žltavú až červenú zrnitosť
- oslabení zvieratca majú menšie zuby, na ľavú a pravú stranu
- oslabení zvieratca majú štrbinovitú hornú a dolnú
- oslabení ľavú hornú zubnú časť ramny, nové narastajú ľavú - to záleží z veľkosti duby,
- maselné zvieratá prosia medzi ľavou a pravou
- oslabení a poškodené zuby majú zubnú záduť odobratú blízko k kápni
- vzhľad zvieratca máť trochu
- porcelán ľavú oslabých konštrukcia a boprodu
- vyčistení maselné kôrní ramny

NOVA OK

- nosná konstrukce pro státní a střešní opášení
- nosná konstrukce pro opášení a zadržání v místě zrcadla
- hlavní vertikální prvky budou přitvářeny ke stávajícímu schodu
- nosná konstrukce střešní bude uchycena ke stávajícímu rámu
- zbylé části nové konstrukce budou uchyceny pomocí šroubových
- nátyl nové konstrukce budou provedeny dle délky
- klempířské oplechování zastřešení rampy

ПОДЛАХЫ

Rampa - nová nášlapná vrstva s protiskluzovým provedením
Lávka - nová pochozí stěrka

POZNÁMKY:

1. Dokumentace slouží jako hlavní zdroj pro výzk. zhotovitele
2. Jádrem jsou S255 (opadnutí stromů, jiskry)
3. Někdy jsou pro výrobu, musí být zpracována výrobní/dodací dokumentace
4. Pracovní výtah na stěbě
5. Dobrovola konstrukce vyzrálá a spáří natěrovým systémem pro spáry kormu agresivní C3
6. Odstín natěrovým systémem RAL7016 - leský nátěr, pro spáry a vrtovou OK
7. Střádové spoje povrchu zhotoví zinkovým povrchu, povrch 8. nebo 10.9
6. Střádové nátěr kapotový, který je umístěn vně stěby
8. Přeměnit a zjednotit montáž, povrch zjednoty v směru na rampu z důvodu odfixování a natěru konstrukce

[illegible]